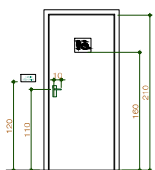
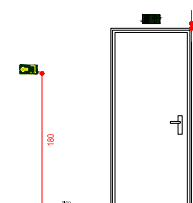


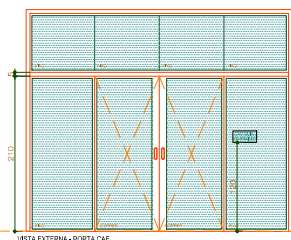
VISTA INTERNA - PORTA PNE  
ESC. 1:25



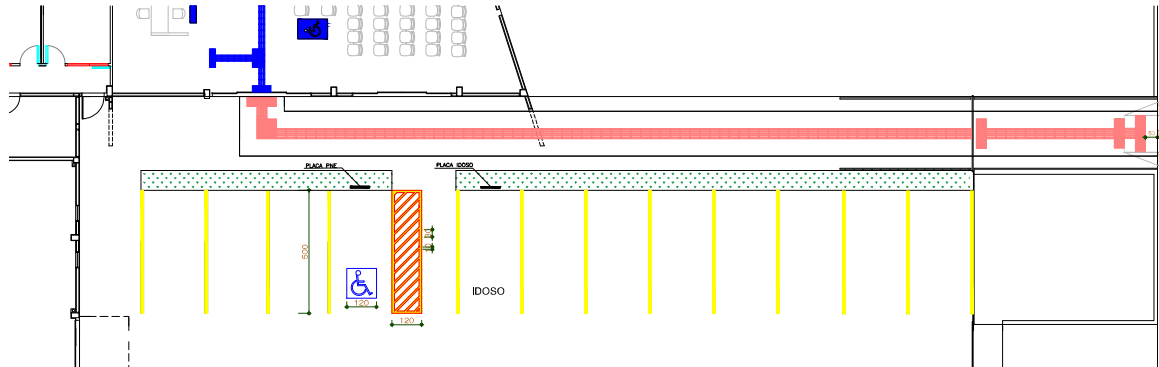
VISTA EXTERNA - PORTA PNE  
ESC. 1:25



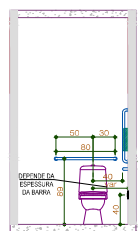
DETALHE DIMENSÃO DA SINALIZAÇÃO DE ORIENTAÇÃO E SALVAMENTO - INTERIOR  
ESC. 1:25



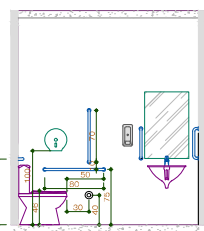
VISTA EXTERNA - PORTA CAE  
ESC. 1:25



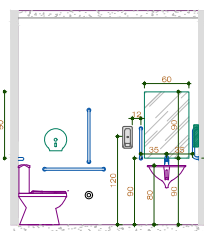
PLANTA BAIXA - EXTERNA  
ACESSIBILIDADE  
ESC. 1:75



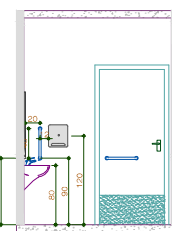
DETALHE GÊNÉRICO - VISTA FRONTAL  
BARRAS DE APOIO E ACESSÓRIOS  
BANCO SANITÁRIA  
ESC. 1:25



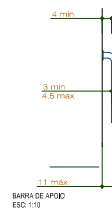
DETALHE GÊNÉRICO - VISTA LATERAL  
BARRAS DE APOIO E ACESSÓRIOS  
BANCO SANITÁRIA  
ESC. 1:25



DETALHE GÊNÉRICO - VISTA LATERAL  
BARRAS DE APOIO E ACESSÓRIOS  
LAVATÓRIO  
ESC. 1:25



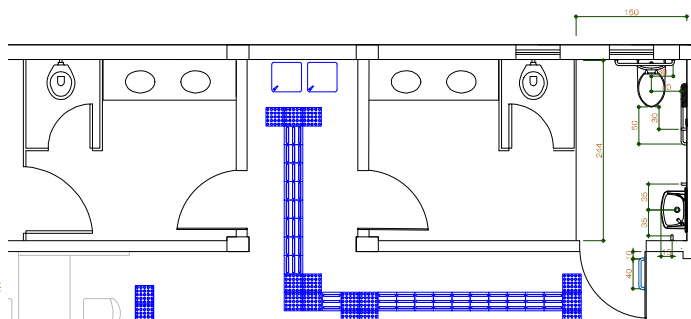
DETALHE GÊNÉRICO - FRONTAL  
BARRAS DE APOIO E ACESSÓRIOS  
LAVATÓRIO  
ESC. 1:25



BARRA DE APOIO  
ESC. 1:10



PLACA PNE  
ESC. 1:10



PLANTA BAIXA - BANHEIRO  
ACESSIBILIDADE  
ESC. 1:25

	<b>Placa: Projeto de Acessibilidade e Prevenção Contra Incêndio</b>		
	Órgão: Fórum Nacional de Defesa		
	Endereço: Rua Padre Francisco Gonzaga, 759		
	Responsável Técnico: Eng. Civil Henry Var. Dren - CREA PR 119503/D		
	Projeto: Henry		
	Montado: Esc. 1:10		
	Assinado: Esc. 1:10		
	Detalhes: Esc. 1:10		
		Assinado: 25/05/21	Nº 25/05/21
		Assinado: 02/03	Nº 02/03
		Assinado: 01/01	Nº 01/01